

# ДИСКОВЫЕ ЗАТВОРЫ И ШАРОВЫЕ КРАНЫ



MEMBER OF  
INTERPUMP GROUP

INOXPA стремится внедрять самые передовые инновации во всей гамме продукции, путем значительного усовершенствования конструкции, функциональных характеристик и материалов, а также получения новых сертификатов. В настоящее время мы обновляем основные семейства клапанов: дисковый затвор, шаровой кран, приводы и контрольные устройства.



#### **Дисковый затвор A480/A490**

- Снижение крутящего момента
- Уплотнения в соответствии с 3-A
- Повышенная прочность и надежность
- Сертификат EHEDG

#### **Шаровой кран A640**

- Постоянный крутящий момент на весь срок службы клапана
- Ограничение смещения шара под давлением
- Пригодны для скребковой очистки в DIN и OD

#### **Привод A940**

- Повышенная прочность и надежность
- Единая модель с/без контрольного устройства C-TOP S
- Единая опора для всех размеров клапанов

#### **Контрольное устройство C-TOP S**

- Массив датчиков Холла на плате, для контроля положения привода
- Автоматическая настройка
- Коммуникация: цифровая и As-I

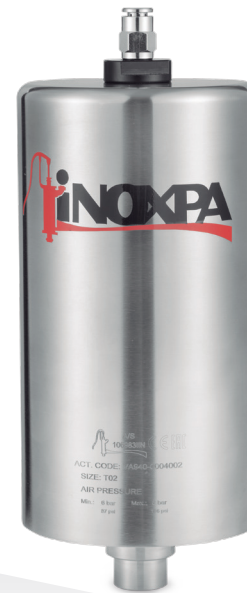
# ШАРОВОЙ КРАН A640



# ДИСКОВЫЙ ЗАТВОР A480 A490



# ПРИВОД A940

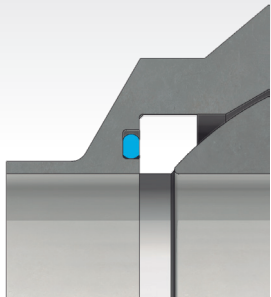


# КОНТРОЛЬНОЕ УСТРОЙСТВО C-TOP S



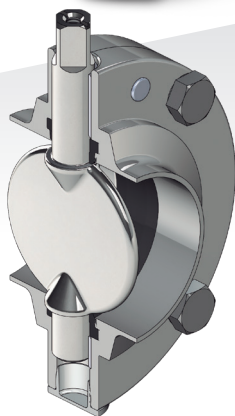
## СЕДЛО

- Уплотнительные кольца с контролируемым сжатием
- Ограничение движения шара под давлением (во избежание контакта металл-металл)
- Постоянный крутящий момент на протяжении всего срока службы клапана



## КОРПУС

- Новая конструкция фланцев**
- Снижение крутящего момента
  - Повышенная прочность
  - Повышенная надежность
  - Лучшая фиксация нижней втулки
  - Сертификат в соответствии с EHEDG



- Повышенная надежность за счет повышения прочности вала и пружины
- Стандартная конструкция, предусматривающая монтаж аксессуаров
- Единая модель привода: с контрольным устройством C-TOP S или без него

## ОПОРЫ

- Специальные отверстия для новой опоры привода
- Новая конструкция опоры: единая модель и размер опоры для всех типоразмеров кранов (DN25/1" – DN100/4")



## УПЛОТНЕНИЕ



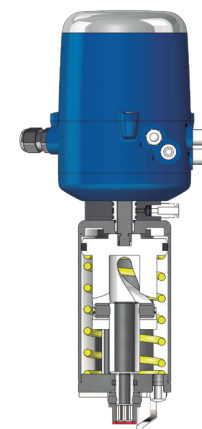
Новая конструкция уплотнения с Т-образным сечением обеспечивает удержание уплотнения на месте и сокращает крутящий момент

## ОПОРЫ

- Специальные отверстия для новой опоры привода
- Новая конструкция опоры: единая модель и размер опоры для всех типоразмеров кранов (DN25/1" – DN100/4")



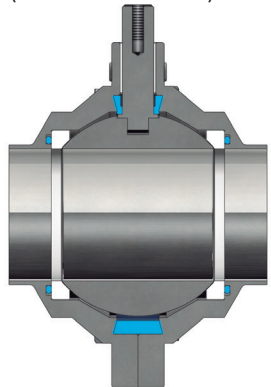
Дополнительный элемент для монтажа контрольного устройства



- Сокращение количества опор
- Простой монтаж с использованием одной опоры и всего двух винтов
- Малый привод T1 охватывает типоразмеры клапанов до DN50

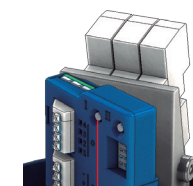
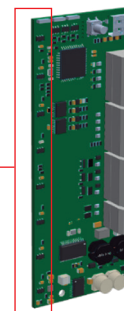
## СКРЕБКОВАЯ ОЧИСТКА

Специальные шары для размеров OD и DIN (полнопроходные клапаны)



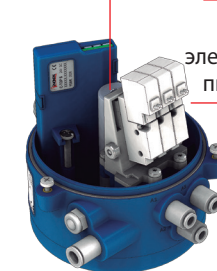
- Основание для 3 электромагнитных пневмоклапанов
- Непрозрачный кожух с полупрозрачной верхней крышкой
- Датчики положения (Эффект Холла) на несущей плате
- Коммуникация: цифровая либо AS-I
- Кнопка Setup (автоматическая настройка)
- Память для трех положений (+ 1 внешний датчик)

Датчики (Эффект Холла)



Кнопка Setup

Шток



Основание для электромагнитных пневмоклапанов

Электронный модуль





**INOXPA S.A.U.**

Telers, 60

17820 Banyoles - Spain

Phone +34 972 57 52 00

Fax +34 972 57 55 02

[inoxpa@inoxpa.com](mailto:inoxpa@inoxpa.com)

**[www.inoxpa.com](http://www.inoxpa.com)**

Dip. Legal: GI.XXX-2020

C.VALVES.RUS.0221